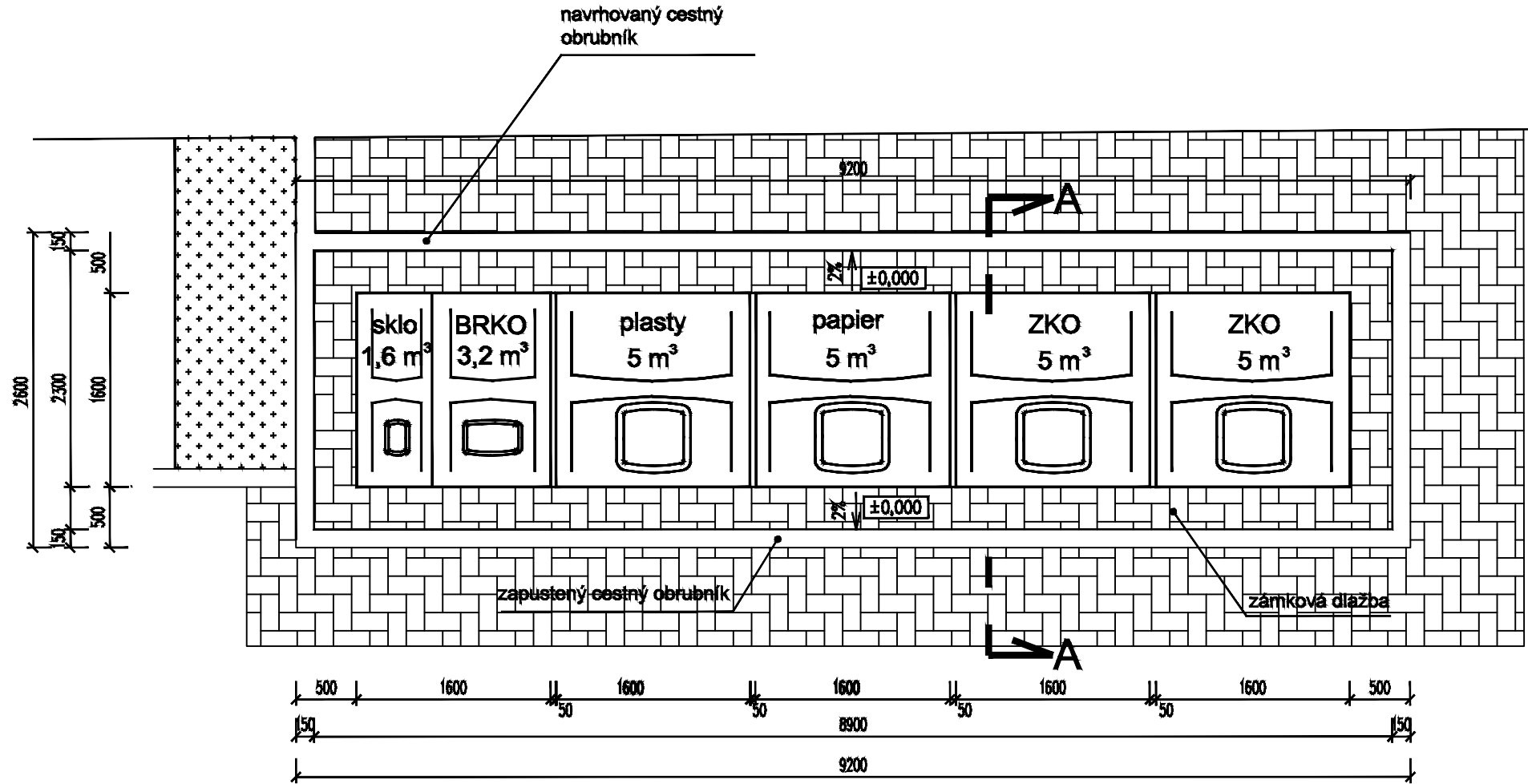
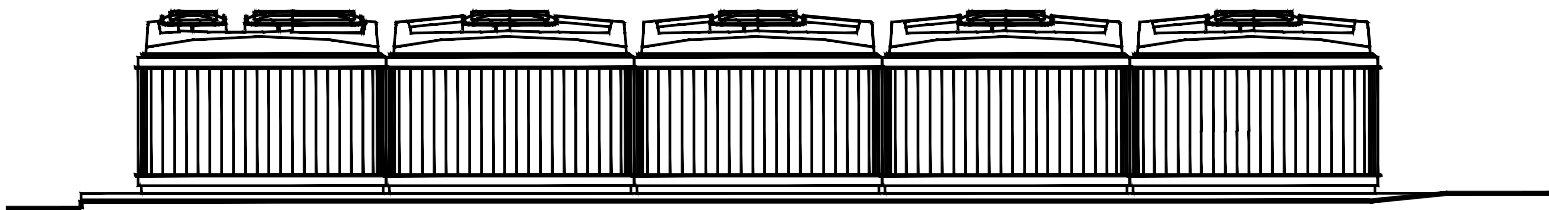


PÔDORYS STOJISKA



ČELNÝ POHĽAD



- A**
- BET. ZÁMKOVÁ DLAŽBA 60mm
 - PODKLADNÉ LÔŽKO - ŠTRKODRYA fr. 0-4mm 20mm
 - ZHUTENÁ ŠTRKODRYA fr. 0-32mm 100mm (ZHUTNENIE $E_{0,02} = 50$ MPa)
 - SPOLU 180mm
 - ZÁSYP JAMY ZHUTENOU ŠTRKODRYOU fr. 0-32mm 1420mm
 - HUTNENÝ PO VRSTVÁCH 250mm (ZHUTNENIE $E_{0,02} = 50$ MPa)
 - LÔŽKO ZO ZHUTENEJ ŠTRKODRY fr. 0-32mm 150mm (ZHUTNENIE $E_{0,02} = 30$ MPa)
 - ZHUTENÝ RÁSTLÝ TERÉN
- B**
- VIĎ. OBJEKT SO501 SPEVNENÉ PLOCHY A KOMUNIKÁCIE

VÝPIS STOJÍSK

Stojisko	počet polopodzemných kontajnerov na odpad			
	ZKO	papier	plasty	BRKO+ sklo
označenie	5 m³	5 m³	5 m³	3,2 m³+1,6 m³
Stojisko 2	2	1	1	1

POZNÁMKA

- PRED ZAHÁJENÍM ZEMNÝCH PRÁC JE POTREBNÉ ZREALIZOVAŤ VYTÝČENIE VŠETKÝCH PODZEMNÝCH INŽINIERSKÝCH SIETÍ, A TO AJ NEZISTENÝCH Z POSKYTNUTÝCH PODKLADOV
- VÝKOPOVÉ PRÁCE V OCHRANNOM PÁSME INŽINIERSKÝCH SIETÍ BUDÚ VYKONÁVANÉ RUČNE
- ODHAĎOVANÁ TRIEDA ŤAŽITELNOSTI ZEMINY PODĽA STN 73 3050: 3. TRIEDA

- PRI PRÁCOVNÝCH POSTUPOCH OSADENIA POLOPODZEMNÝCH KONTAJNETOV POSTUPOVAŤ PODĽA TECHNICKÝCH LISTOV RESP. NÁVODU NA OSADENIE, VYPRÁCOVÁNYCH VÝROBCOM
- PRI PRÁCOVNÝCH POSTUPOCH ULOŽENIA BETÓNOVEJ DLAŽBY A OBRUBNIKOV, JE NUTNÉ POSTUPOVAŤ PODĽA KĽADAČSKÝCH NÁVODOV PRE JEDNOTLIVÉ PRVKY, VYPRÁCOVÁNYCH VÝROBCOM

POZNÁMKA:

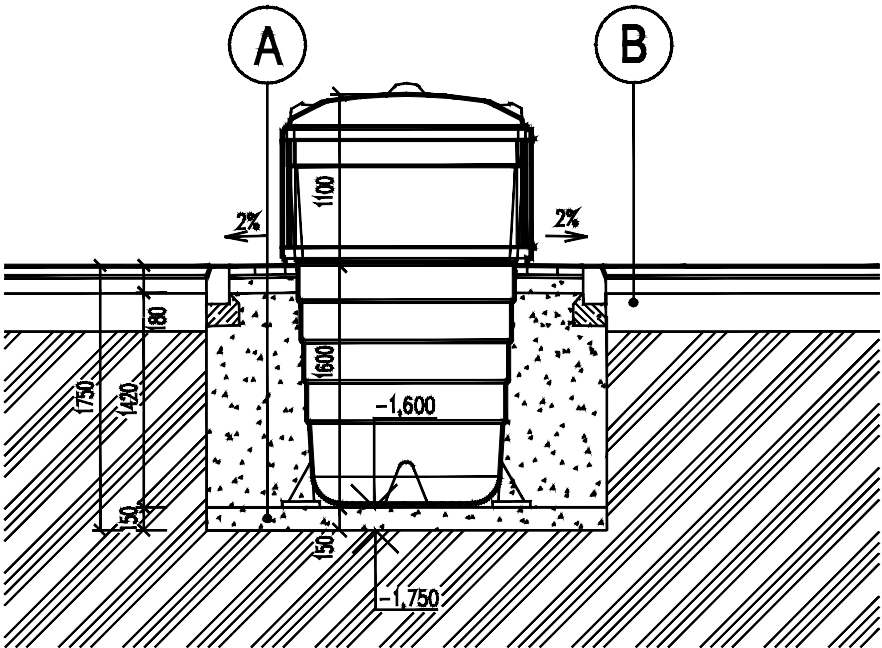
V rámci výstavby Šport arény Malacky bude vybudované kontajnerové stojisko, ktoré bude slúžiť na zhromažďovanie odpadu. Kontajnerové stojisko bude umiestnené severozápadne od Šport arény pri zástavke autobusov, aby bol umožnený bezkolízny vývoz odpadu. Navrhujeme polopodzemný kontajner . Kontajner je štvorcového tvaru, ktorý má mnoho výhod. Jednou z nich je možnosť rozdelenia do dvoch alebo troch častí, v závislosti od konkrétneho modelu a veľkosti tela nádoby. To umožňuje lepšie a efektívnejšie triedenie odpadu. Telo kontajnera môže byť vyrobené z betónu vystuženého vláknom alebo z HD polyetylénu. Navrhnuté kontajnerové stojisko bude pozostávať z piatich kontajnerov, z toho 4ks o objeme 5m³ , dve budú slúžiť na uloženie zmiešaného komunálneho odpadu, jeden na papier a jeden na plasty. Jeden kontajner bude rozdelený na dve časti o objeme 1,6m³ a 3,2m³. Menší 1,6 m³ bude slúžiť na uskladnenie skla a väčší 3,2m³ bude slúžiť na uskladnenie biologicky rozložiteľného komunálneho odpadu.

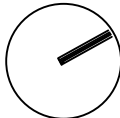


LEGENDA

STOJISKO POLOPODZEMNÝCH KONTAJNEROV

- Stojisko - zámková dlažba (farba šedá)**
- Novo upravená a zatravnená plocha**

PRIECNÝ REZ A - A



ORIENTÁCIA		PROJEKTANT		AUTORIZAČNÉ RAZÍTKO		AUTORIZAČNÉ RAZÍTKO	
		CITYPROJEKT, s.r.o. Adámiho 3, 841 05 Bratislava tel.: 0902 37 82 16 skype: cityprojekt e-mail: citovicky@cityprojekt.sk www.cityprojekt.sk					
±0,000=165,15 m n.m.							
Autor:		Ing. arch. Pavol Citovický		Vypracoval:		Spolupráca:	
				Ing. arch. Stano Cesnak			
Zodp. projektant:		Ing. arch. Pavol Citovický					
Projektant:		CITYPROJEKT, s.r.o., Adámiho 3, 841 05 Bratislava					
Investor:		Šport aréna Malacky, s. r. o. Sasinkova 901/2, 901 01 Malacky					
Názov stavby:		Šport aréna Malacky					
Miesto:		Malacky, p. č. 3258/39					
Stavebný objekt:		SO 101					
Časť:		Architektonicko-stavené riešenie -OSTATNÉ VÝROBKÝ					
Názov výkresu:		POLOZAPUSTENÉ KONTAJNERY NA ZBER ODPADU					
				Dátum:		06/ 2021	
				Stupeň:		DSP	
						Číslo výkresu:	
						OV32/1	